

🎓 Curso  
Mi Asistente de  
Inteligencia Artificial

# Inteligencia Artificial para la Vida Diaria

Una guía clara y práctica para usar modelos de IA con autonomía, seguridad y pensamiento crítico

Modelos de IA: Google Gemini, ChatGPT, MS Copilot, y otros más

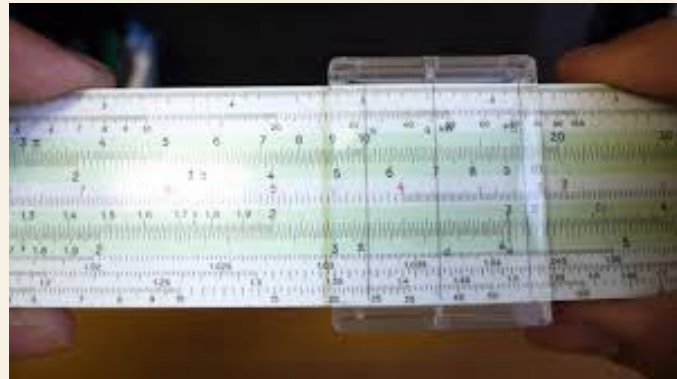




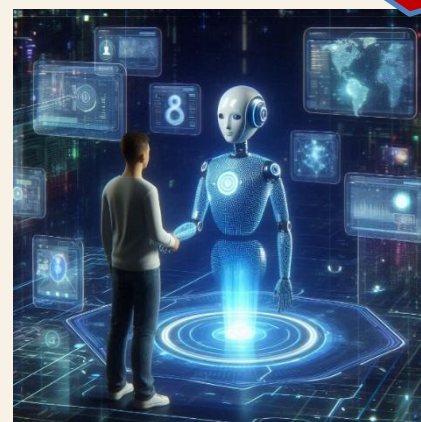
# Jorge Aballay



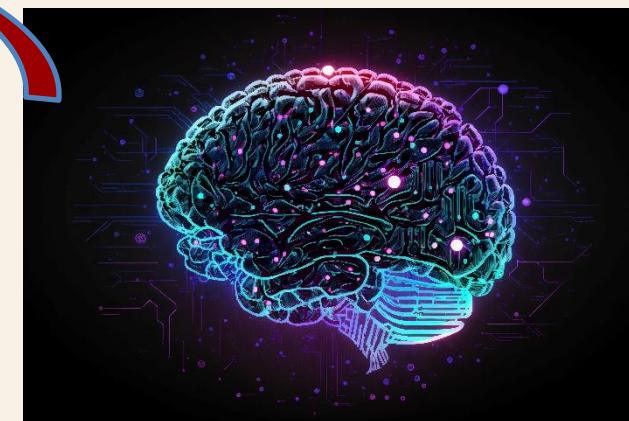
Grandes equipos IBM  
(gestionado por poca gente)



Comienza la masividad de uso (redes y equipos personales)



?  
Que se  
espera para  
el futuro



Inteligencia  
Artificial



Enfrentar  
nuevas  
situaciones



En **1986** miles de **profesores**  
**protestaron** en contra del  
uso de **calculadoras** dentro  
de las aulas de **clases**

¿Cuáles son sus expectativas sobre este curso y la Inteligencia Artificial (IA)?



# Estructura del Curso: "IA para la Vida Diaria" (10 Horas)

Sesión	Tema Principal	Objetivo Práctico
1	Mi primer chat con Gemini	<b>Qué haremos:</b> Instalaremos la aplicación y daremos nuestro primer saludo. <b>Aprendizaje:</b> Diferencia entre buscar en Google y conversar con la IA. <b>Seguridad:</b> El "Semáforo de Privacidad" (qué cosas nunca debemos contarle).
2	El Arte de escribir indicaciones básicas (Prompts)	<b>Qué haremos:</b> Aprenderemos la "fórmula mágica" para dar instrucciones claras. <b>Aprendizaje:</b> Cómo lograr que la IA nos responda como un experto cocinero, un médico o un historiador. <b>Práctica:</b> Planificar un día de paseo o un viaje soñado.
3	Salud, Bienestar y Curiosidad	<b>Qué haremos:</b> Usaremos la cámara y el micrófono para no tener que escribir. <b>Aprendizaje:</b> Sacar fotos a objetos, etiquetas de remedios o plantas para que la IA nos explique qué son. <b>Práctica:</b> Dictar mensajes por voz y analizar fotos de la realidad.
4	Trámites, Correos y Seguridad	<b>Qué haremos:</b> Aprenderemos a dudar de la IA (Técnica de los Niños Investigadores). <b>Aprendizaje:</b> Cómo detectar cuando la IA inventa cosas o cuando tiene prejuicios sobre la edad. <b>Debate:</b> ¿Puede la IA convencernos de algo que no es cierto?
5	Creatividad y Legado Personal	<b>Qué haremos:</b> Usaremos la IA para resolver problemas, planificar actividades y escribir cartas. <b>Aprendizaje:</b> Cómo llevar la IA a otro nivel. <b>Cierre:</b> Proyecto final individual.



# ¿Qué es realmente la Inteligencia Artificial?



## Buscador Tradicional (Google)

Te da enlaces a páginas web.  
Usas palabras clave sueltas (ej: 'clima hoy').  
Buscas información estática.



## Asistente Probabilístico (Gemini)

Conversa contigo y redacta textos nuevos.  
Usas lenguaje natural completo (ej:  
'¿Necesito llevar paraguas hoy en Buenos Aires?').

## Las Redes Neuronales no son cerebros humanos con sentimientos.

Imagina una red de pesca gigante donde cada nudo es un dato.  
Cuando preguntas, la IA calcula qué palabra es la más probable que siga, viajando por esos nudos.  
Es un compañero de redacción muy culto, pero trabaja con matemáticas, no con intuición.



# ¿Qué es realmente la Inteligencia Artificial?

## La IA



Un motor de probabilidades. Ha procesado millones de textos para predecir cuál es la mejor palabra que sigue. Es un asistente incansable.

## El Humano



El pensamiento real. Usted aporta la intuición, el contexto de la vida real, los valores y el sentido común.

Trabaja con probabilidades, no con certezas.  
**La IA propone, el humano dispone.**



# El cambio de modelo: Del buscador al asistente

## Buscador Tradicional



**Método:** Palabras clave (ej. clima hoy Buenos Aires)

**Resultado:** Una lista de enlaces para que usted investigue.

**Dinámica:** Búsqueda de información estática.

## Asistente Inteligente

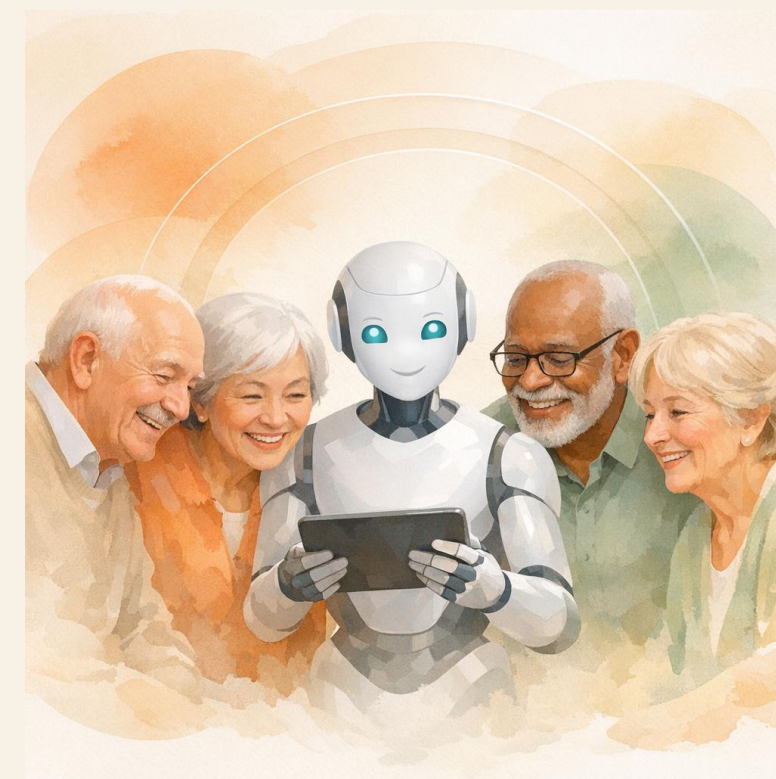
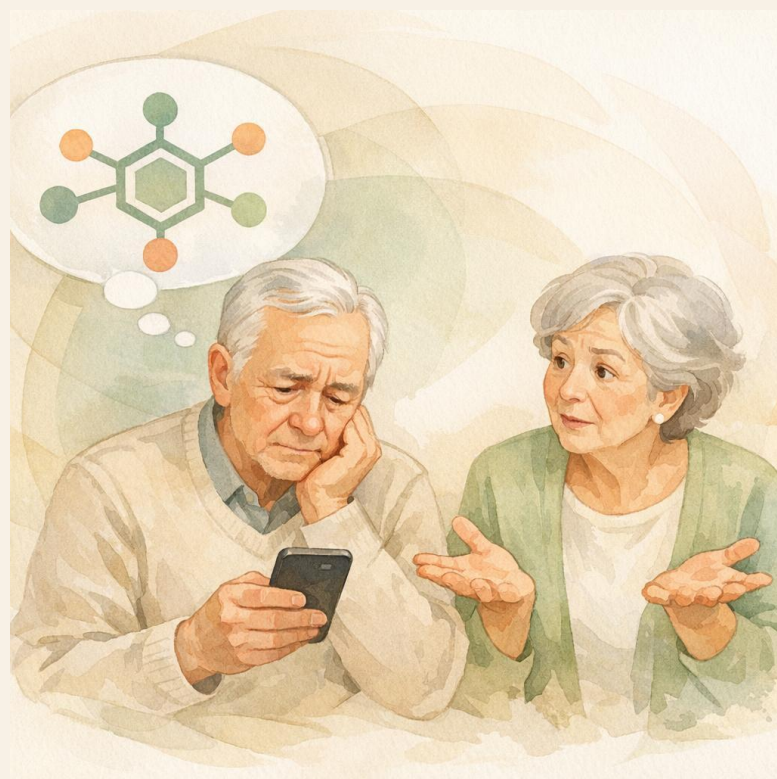


**Método:** Lenguaje natural (ej. ¿Lloverá hoy a la tarde? Necesito saber si llevo paraguas)

**Resultado:** Una respuesta redactada, directa y conversacional.

**Dinámica:** Colaboración fluida y adaptable.





¿Qué vamos a necesitar para empezar?

- ✓ Tu cuenta de correo de Gmail (Google).
- ✓ ¡Muchas ganas, curiosidad y paciencia!

Nuestro Lema:

"La tecnología no tiene edad"



# Tu Nueva Oficina Digital

## El Historial.

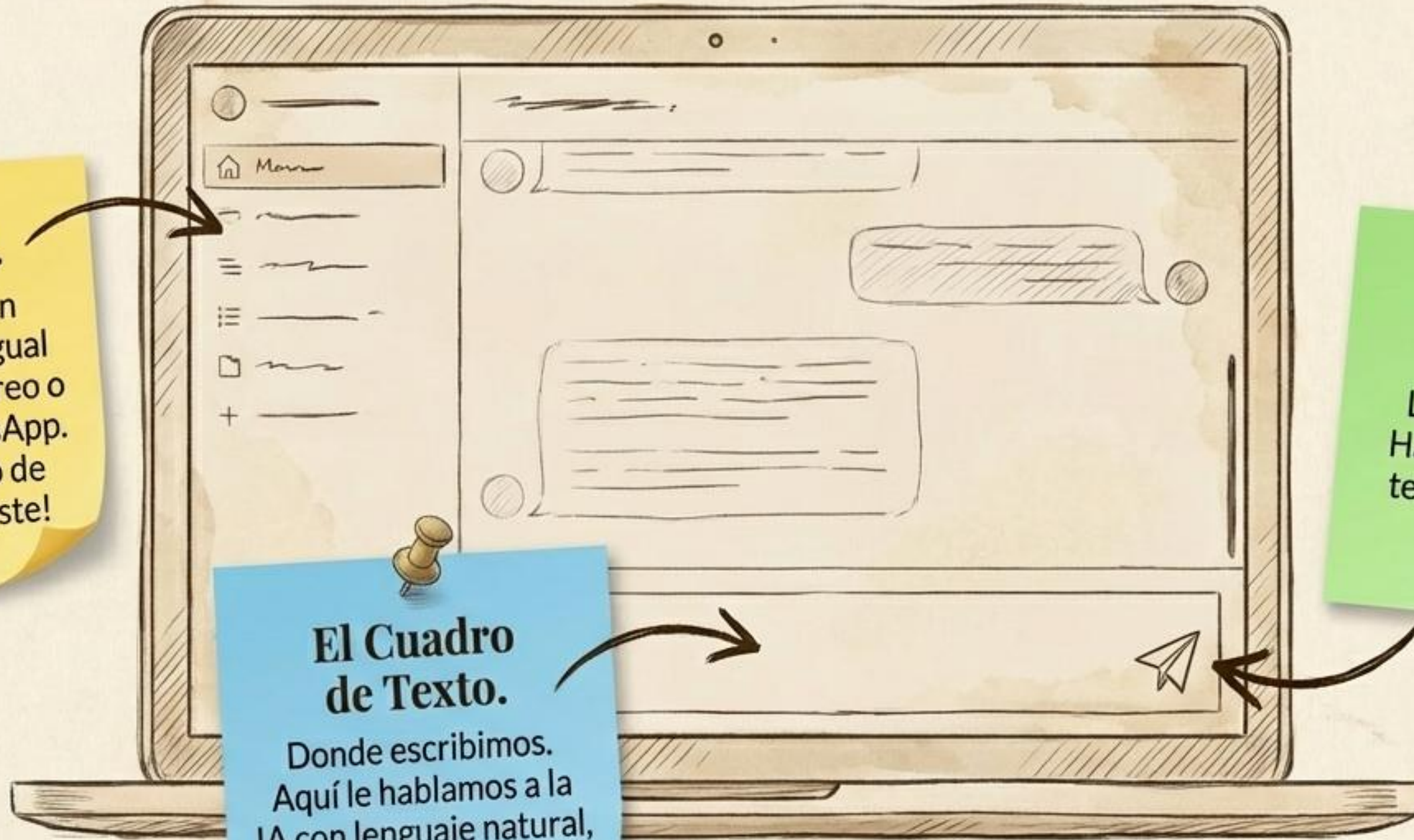
Donde se guardan nuestras charlas. Igual que los hilos de correo o mensajes de WhatsApp. ¡No tengas miedo de perder lo que hiciste!

## El Cuadro de Texto.

Donde escribimos. Aquí le hablamos a la IA con lenguaje natural, como si fuera un amigo.

## El Botón de Enviar.

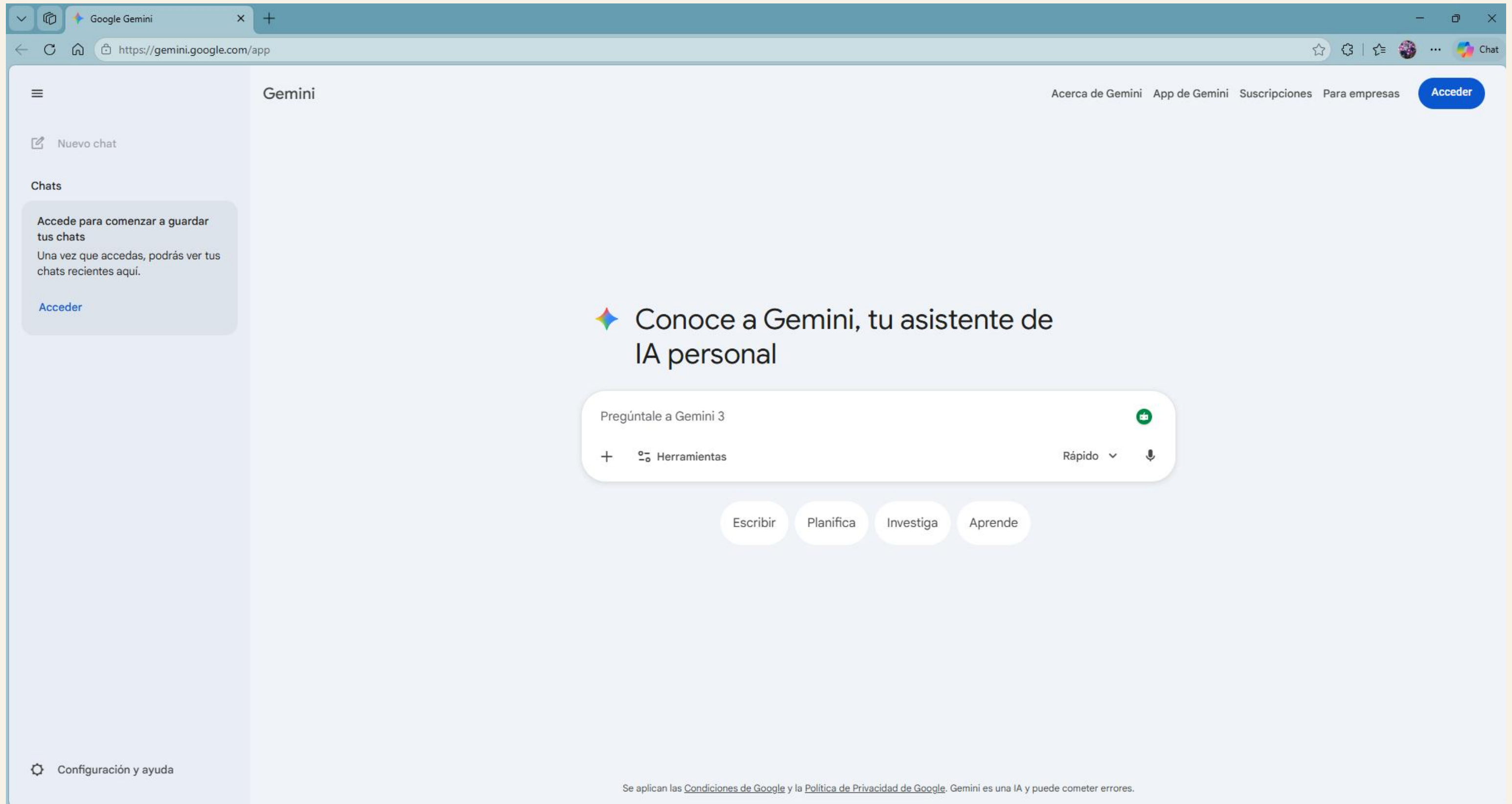
La flechita mágica. Haz clic aquí cuando termines de escribir tu instrucción.





# Acceder a Gemini por primera vez

<https://gemini.google.com/>



The screenshot shows the Gemini web interface. At the top, the browser tab is labeled "Google Gemini" and the address bar shows "https://gemini.google.com/app". The main header includes the Gemini logo, navigation links for "Acerca de Gemini", "App de Gemini", "Suscripciones", and "Para empresas", and a blue "Acceder" button. On the left sidebar, there is a "Nuevo chat" button and a "Chats" section with a message: "Accede para comenzar a guardar tus chats. Una vez que accedas, podrás ver tus chats recientes aquí." and a blue "Acceder" link. The main content area features the Gemini logo and the text "Conoce a Gemini, tu asistente de IA personal". Below this is a large white input box with the placeholder text "Pregúntale a Gemini 3". To the left of the input box is a "+" icon and "Herramientas", and to the right is "Rápido" with a dropdown arrow and a microphone icon. Below the input box are four buttons: "Escribir", "Planifica", "Investiga", and "Aprende". At the bottom left, there is a "Configuración y ayuda" link. At the bottom center, a small disclaimer reads: "Se aplican las Condiciones de Google y la Política de Privacidad de Google. Gemini es una IA y puede cometer errores."



# Acceder a Gemini con la cuenta registrada

<https://gemini.google.com/>

Google Gemini

gemini.google.com/app?hl=es

Prueba Google AI Plus

Gemini

Nueva conversación

Mis cosas

Gems

Conversaciones

Generar la imagen descrita en el sig...

Plantas para Balcón Soleado en CABA

Curso Gemini: Agente Inteligente Móvil

Hola, Lorenzo

¿Por dónde empezamos?

Pregunta a Gemini 3

Herramientas

Fast

Crear imagen

Crear música

Dale un impulso a mi día

Escribir cualquier cosa

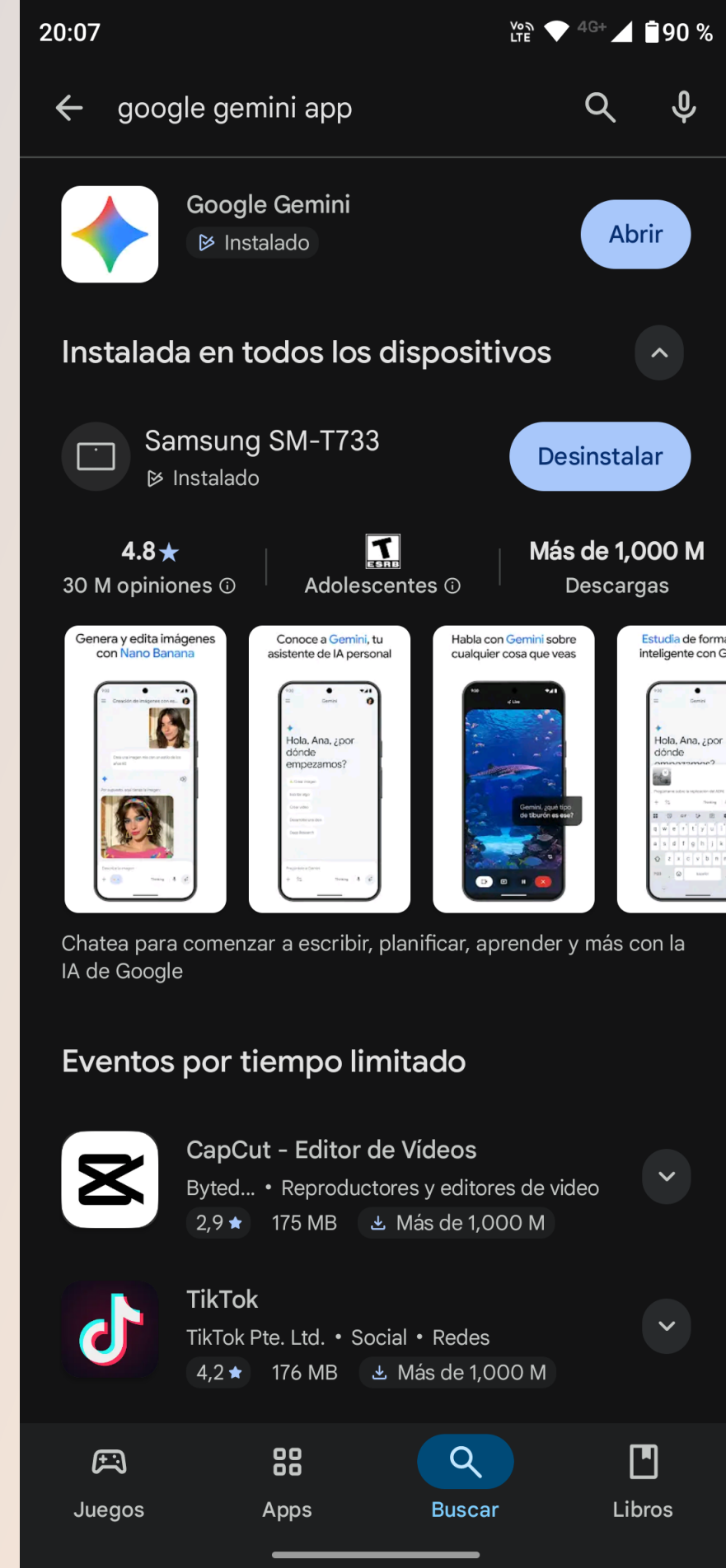
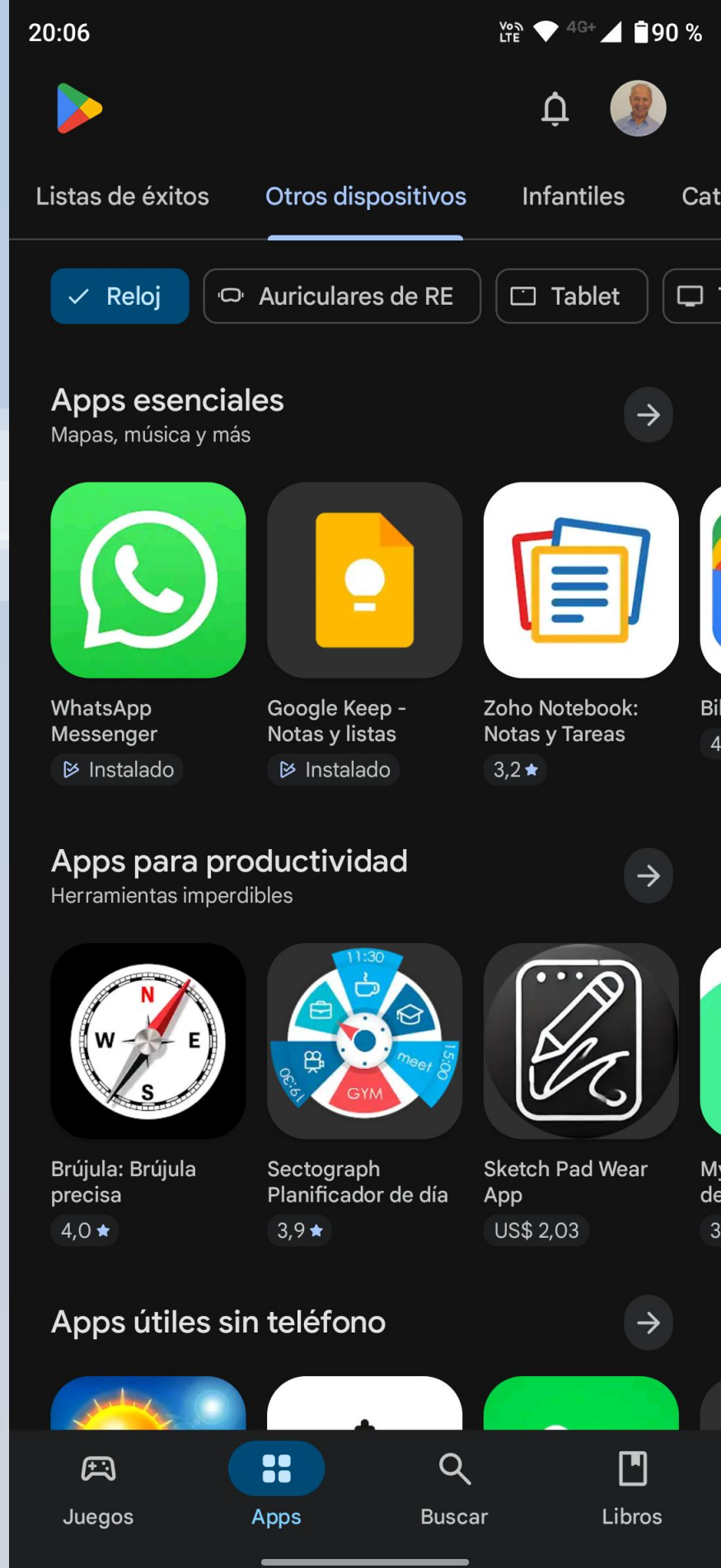
Ayúdame a aprender

Ahora puedes generar música. ¿Qué te apetece crear?

Probar



# Instalación Google Gemini







## Mi primer "Hola" (Actividad guiada)

- Reto: Vamos a escribir nuestras primeras indicaciones juntos.
- Objetivo: Perder el miedo a la pantalla blanca y ver cómo la IA responde de forma amable.
- Sugerencia en pantalla:
  - “Necesito saber cómo puedo ganar al truco fácilmente. ¿Por donde empiezo a aprender?”

# Las tres reglas de oro para interactuar con su asistente



## Libertad de error

No se puede romper. El error es parte del proceso. Si algo sale mal, simplemente se borra la conversación y se reinicia.



## Curiosidad

Toda pregunta es válida. Desde una receta de cocina hasta un evento histórico de 1986. No hay límites para explorar.



## Autoridad

Usted es quien dirige. La IA es simplemente un empleado veloz. Usted es el jefe que evalúa, corrige y tiene el criterio final.



Actúa como un jardinero experto, explícame que plantas puedo poner en mi balcón que tengan flores to...



¡Hola! Qué lindo proyecto. Tener un balcón con sol de tarde en la Ciudad de Buenos Aires es una oportunidad excelente, pero también un desafío: ese sol (especialmente el de verano entre las 14:00 y las 18:00) es muy intenso y puede "cocinar" a las plantas si no son las adecuadas.

Como estamos en una zona con humedad alta y vientos que pueden ser fuertes en altura, necesitamos especies rústicas que se banquen el calor porteño y sigan regalando color.

Aquí tenés 3 opciones ideales que florecen casi sin parar si las cuidás bien:

**Selección para un balcón porteño a pleno sol**

- 1. Geranios y Malvones (Pelargonium): Son los reyes indiscutidos de los balcones de Buenos Aires. El Malvón es un guerrero:

Pregúntale a Gemini

+ 🗨️ 🗨️ 🗨️

Rápido 🗨️ 🗨️



Adjuntar archivos



Ver historial

3. Copetes o Tagetes (Tagetes erecta/patula). Si buscás colores vibrantes como amarillos, naranjas y bicolors, estos son imbatibles. Son extremadamente resistentes al calor extremo de la tarde. Además, tienen un aroma particular que ayuda a ahuyentar algunas plagas de otras plantas.

- **Tip de experto:** Si vas sacando las flores secas apenas se marchitan, la planta entiende que tiene que seguir produciendo flores nuevas durante toda la temporada, manteniéndose radiante casi todo el año.

**Un consejo extra de jardinero:** En CABA, las macetas de cemento o barro se calientan mucho con el sol de tarde. Si podés, elegí macetas de colores claros o asegurate de regar siempre al caer el sol (nunca al mediodía) para no "hervir" las raíces.

¿Te gustaría que te ayude a armar un calendario de riego para estas plantas durante el verano?



Gemini es una IA y puede cometer errores.



Pregúntale a Gemini

+ 🗨️ 🗨️ 🗨️

Rápido 🗨️ 🗨️

Funciones avanzadas

Modelos de la IA Desde simples a avanzados (pagos)



## Recomendaciones para las primeras conversaciones

- Al comienzo no escribas cosas complicadas, vamos a aprender las técnicas para aprender a conversar con la IA, paso a paso
- No tengas miedo de escribir mucho: Veremos las técnicas de como ampliar las preguntas para que la IA entienda mejor
- Pregunta lo que quieras:
  - Desde una receta hasta quién ganó el mundial de 1986.



Buscar chats

Nuevo chat

Mis cosas

Gems

Chats

Curso Gemini: Agente Inteligente...






Gemini



Hola, Lorenz  
¿Por dónde empezamos?






Lista de opciones



-  Cámara
-  Galería
-  Archivos
-  Drive
-  Notebooks

Hola, Lorenz  
¿Por dónde empezamos?

Lista de funciones avanzadas

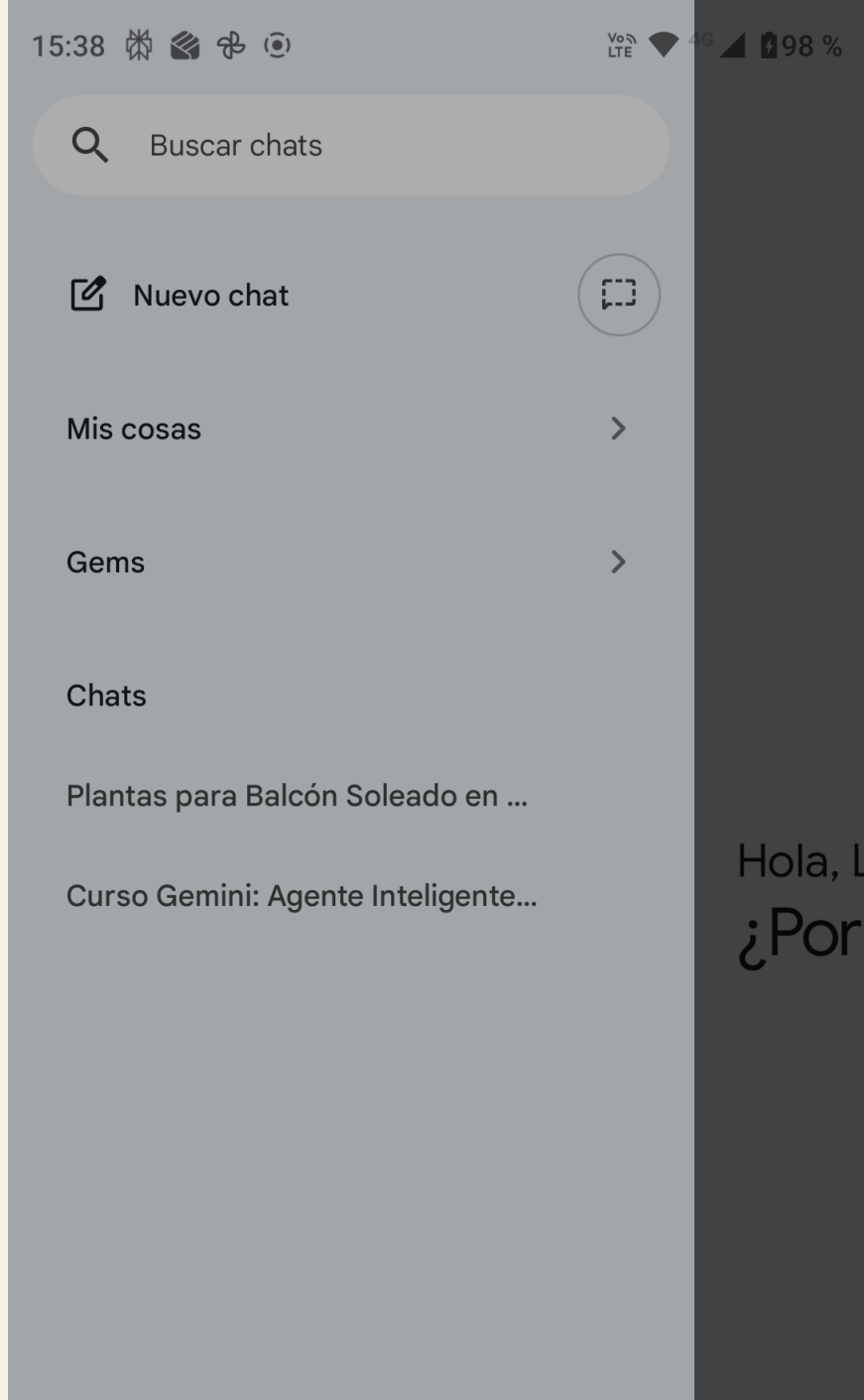
-  Crear imagen Novedad
-  Crear música Novedad
-  Canvas
-  Deep Research
-  Aprendizaje guiado

Lista de Modelos de la IA. Desde simples a avanzados (pagos)

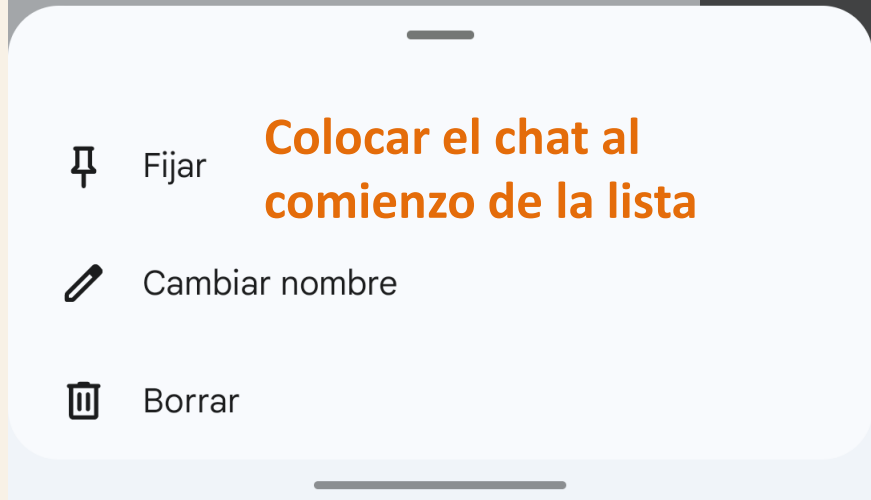
Hola, Lorenz  
¿Por dónde empezamos?

- Gemini 3
- Rápido** ✓  
Responde rápidamente
- Pensar**  
Resuelve problemas complejos
- Pro**  
Matemáticas y programación avanzadas con 3.1 Pro
- Actualizar a Google AI Plus** Actualizar  
Obtén acceso a funciones Pro seleccionadas

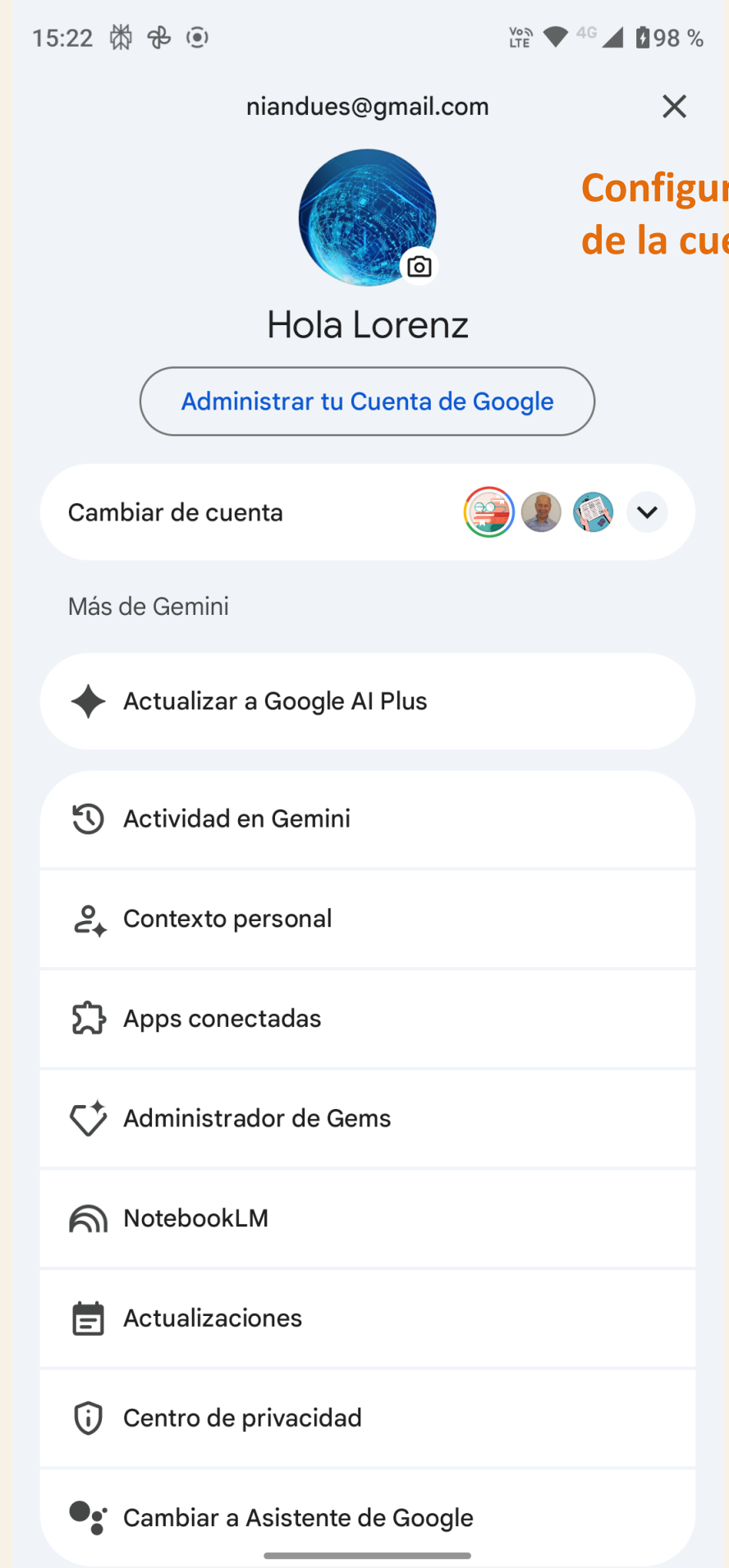




Acciones para el hilo del chat



**Colocar el chat al comienzo de la lista**



**Configuración de la cuenta**

# Actividad práctica de la semana

Investigar y analizar acontecimientos disruptivos que provocaron caídas de empresas y puestos de trabajo por cambios tecnológicos o industriales y por que nuevo producto o servicios fueron reemplazados.

Seleccionar un caso que les parezca interesante o desconocido

Utilizar el chat de Gemini o ChatGPT u otro modelo de IA

Ejemplos:

- La máquina de vapor
- La fabricación y producción de hielo
- La computación en los bancos
- Las computadoras personales
- Las operadoras de líneas telefónicas







# Anexo

## Página web de las presentaciones



# Anexo


## Página web de las presentaciones



https://innovator.ar/

Innovator – Innovación con Asister X +

https://innovator.ar

 HOME MI ASISTENTE DIGITAL

## Sitio dedicado a la divulgación de la Inteligencia Articial

Ver las presentaciones en la página de mi asistente digital

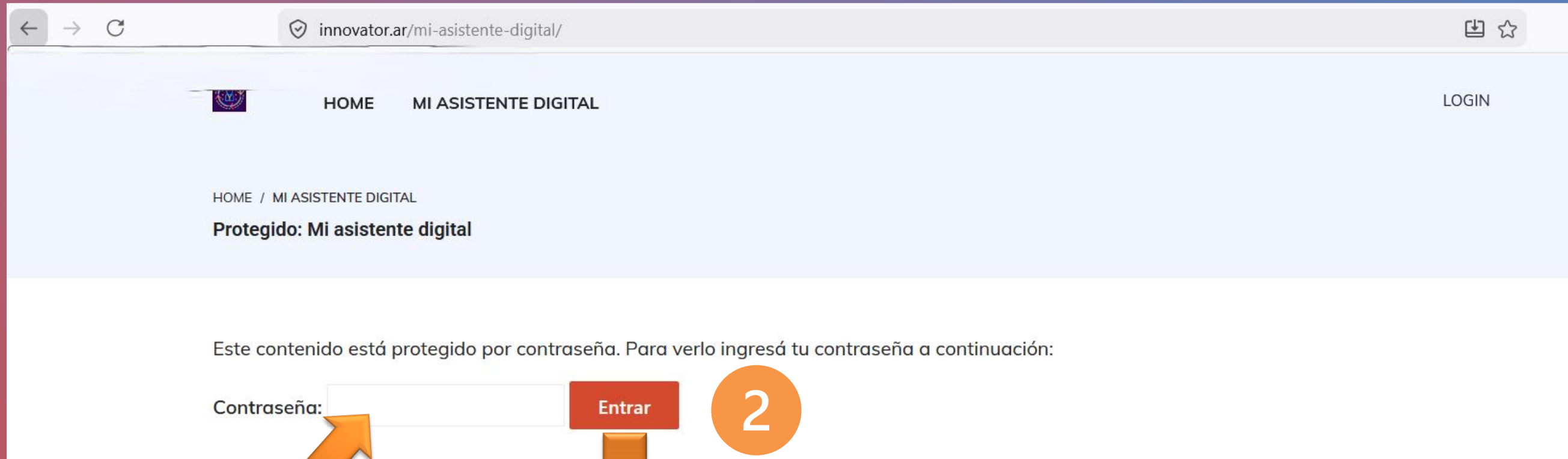
*Wplms*

HOME MI ASISTENTE DIGITAL



# Anexo

## Página web de las presentaciones



Archivo PDF de la presentación



# Anexo


## Página web de las presentaciones

Curso  Mi Asistente de Inteligencia Artificial

1 de 23

Dibujar Pregunta a Copilot





🎓 Curso  
Mi Asistente de  
Inteligencia Artificial

**Fin de la session 1**

