

🎓 Curso
Mi Asistente de
Inteligencia Artificial
Sesión 2

Intercambio y Presentación de ideas



Actividad práctica de la sesión 1

Investigar y analizar acontecimientos disruptivos que provocaron caídas de empresas y puestos de trabajo por cambios tecnológicos o industriales y por que nuevo producto o servicios fueron reemplazados.

Seleccionar un caso que les parezca interesante o desconocido

Utilizar el chat de Gemini o ChatGPT u otro modelo de IA

Ejemplos:

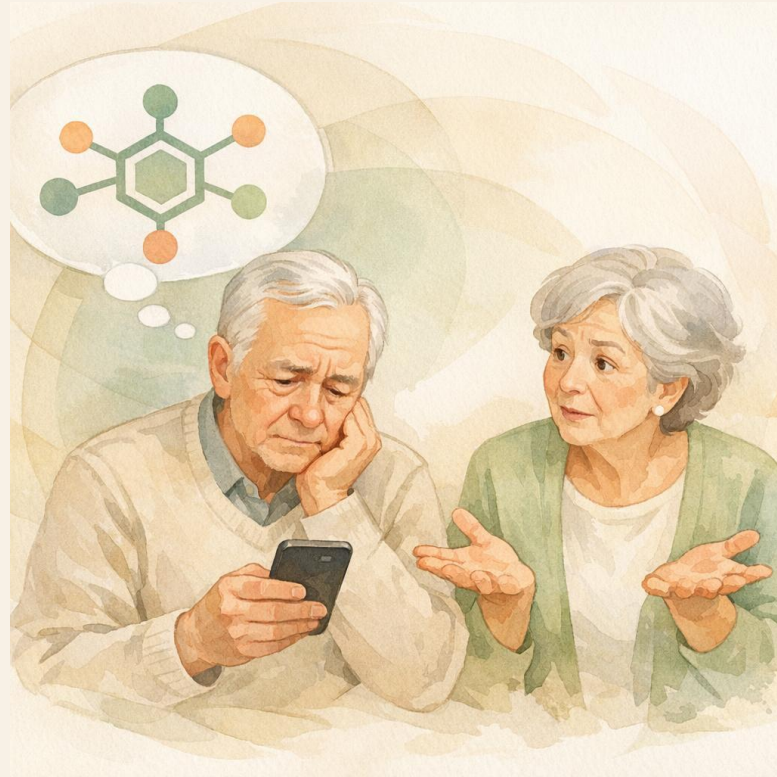
- La máquina de vapor
- La fabricación y producción de hielo
- La computación en los bancos
- Las computadoras personales
- Las operadoras de líneas telefónicas



Estructura del Curso: "IA para la Vida Diaria" (10 Horas)

Sesión	Tema Principal	Objetivo Práctico
1	Mi primer chat con Gemini	Qué haremos: Instalaremos la aplicación y daremos nuestro primer saludo. Aprendizaje: Diferencia entre buscar en Google y conversar con la IA. Seguridad: El "Semáforo de Privacidad" (qué cosas nunca debemos contarle).
2	El Arte de escribir indicaciones básicas (Prompts)	Qué haremos: Aprenderemos la "fórmula mágica" para dar instrucciones claras. Aprendizaje: Cómo lograr que la IA nos responda como un experto cocinero, un médico o un historiador. Práctica: Planificar un día de paseo o un viaje soñado.
3	Salud, Bienestar y Curiosidad	Qué haremos: Usaremos la cámara y el micrófono para no tener que escribir. Aprendizaje: Sacar fotos a objetos, etiquetas de remedios o plantas para que la IA nos explique qué son. Práctica: Dictar mensajes por voz y analizar fotos de la realidad.
4	Trámites, Correos y Seguridad	Qué haremos: Aprenderemos a dudar de la IA (Técnica de los Niños Investigadores). Aprendizaje: Cómo detectar cuando la IA inventa cosas o cuando tiene prejuicios sobre la edad. Debate: ¿Puede la IA convencernos de algo que no es cierto?
5	Creatividad y Legado Personal	Qué haremos: Usaremos la IA para resolver problemas, planificar actividades y escribir cartas. Aprendizaje: Cómo llevar la IA a otro nivel. Cierre: Proyecto final individual.

En marcha




¿Qué vamos a necesitar para empezar?

- ✓ Gemini abierto
- ✓ Instrucciones mentalmente preparadas o ideas escritas en borrador

Nuestro Lema:


“Solo se aprende con la práctica y
Probar, Probar y Probar”

An illustration showing a series of light gray rectangular blocks arranged in a descending staircase pattern from the top left towards the bottom right. On each block, there is a small, stylized human figure engaged in various activities: some are sitting at desks with laptops, some are standing and talking on mobile phones, and others are simply standing. The background is a dark gray gradient. The text 'Enfrentar nuevas situaciones' is written in white in the upper right corner.

Enfrentar nuevas
situaciones

El Arte de Conversar con la IA

El objetivo es que pasemos de ver a los Modelos de lenguaje de IA (ChatGPT, Gemini, Meta, etc) como buscadores de respuestas a verlos como colaboradores o asistentes personales



¿Qué es una indicación o instrucción? (por prompt del inglés) {La llave mágica}

Concepto:

La "**indicación**" no es más que la instrucción o mensaje que le damos a Gemini o ChatGPT para iniciar el diálogo.

Idea clave:

La calidad de lo que Gemini te responde depende directamente de cómo formules tu pedido.

Analogía:

Es como darle indicaciones a un asistente nuevo en la oficina; si eres ambiguo o impreciso, el resultado será pobre



La fórmula maestra para dar instrucciones precisas

R

Rol

¿Quién debe ser la IA?

(Ej: Actúa como un experto jardinero...)

T

Tarea

¿Qué necesito exactamente?

(Ej: ...dime qué plantas poner en mi balcón...)

C

Contexto

Detalles de mi situación.

(Ej: ...que tengan flores todo el año y les dé mucho sol...)

F

Formato

¿Cómo quiero la respuesta?

(Ej: ...en una lista corta y sencilla.)

La Fórmula Maestra

(Estructura de una buena indicación)

Para que Gemini trabaje bien, necesitamos darle una estructura clara:

- ❖ **Rol:** ¿Quién debe ser Gemini? (Ej: "Actúa como un profesor", "Actúa como un chef").
- ❖ **Tarea:** ¿Qué quieres que haga exactamente? (Ej: "Escribe un correo", "Hazme una lista").
- ❖ **Contexto:** Danos detalles. (Ej: "Para mis nietos", "Con ingredientes que tengo en casa").
- ❖ **Formato:** ¿Cómo quieres recibirlo? (Ej: Una tabla, una lista de 3 puntos, un párrafo corto) .

Indicación completa:

“Actúa como un jardinero experto, explícame que plantas puedo poner en mí balcón que mira al oeste, que tengan flores todo el año y les de mucho sol por la tarde, en CABA.

Prepara una lista numerada de 3 opciones.”



“Crea el gráfico de una maceta rectangular para Malvones y Geranios. El estilo de la maceta debe ser del tipo grecoromano, con relieves de la época de los césares.”



Tipos de Charlas que podemos tener

Los modelos de IA son versátiles. Podemos pedirle diferentes cosas a Gemini, ChatGPT, Copilot, etc.:

- **Exploratorias:**
 - Para entender conceptos nuevos ("Dame 5 enfoques sobre ...").
- **Comparativas:**
 - Para ver diferencias ("Compara estas dos recetas ...").
- **De Mejora:**
 - Para que nos ayude a escribir mejor ("Corrige este correo para que suene más formal").

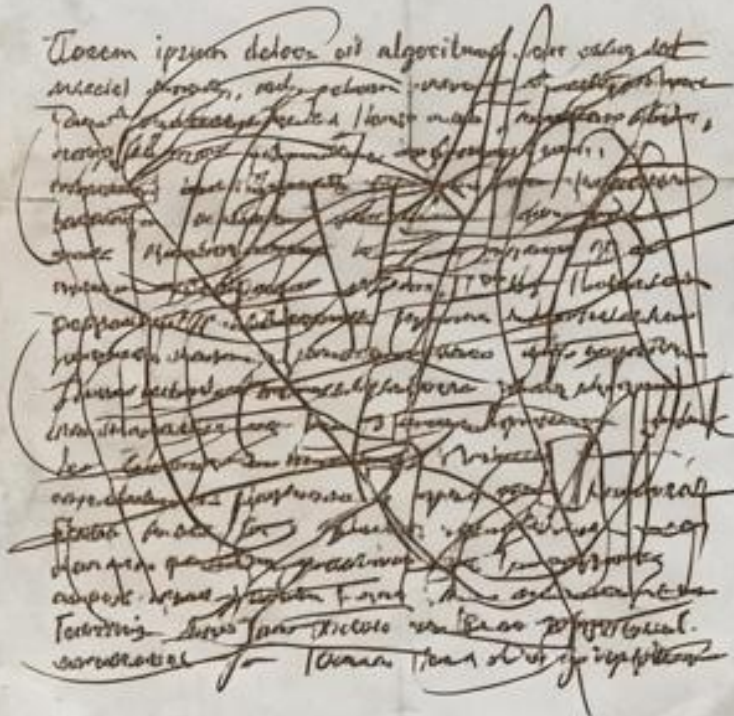
De una Indicación Débil a una Maestra

El Intento Débil

Tu instrucción:

Explicame qué es un algoritmo.

El Resultado:



Un muro de texto técnico, aburrido y difícil de entender. Faltan instrucciones claras.

La Indicación Maestra (RTCF)

Tu instrucción:

Actúa como un profesor (Rol). Explica qué es un algoritmo (Tarea) usando dos ejemplos de la vida diaria (Contexto), presentados en una lista numerada (Formato).

El Resultado:



Una respuesta estructurada, fácil de leer y perfectamente adaptada a tus necesidades.

El arte de pedir: La diferencia está en los detalles

El error común

Dime qué cocinar.

Resultado: Una respuesta genérica, larga y probablemente con ingredientes que usted no tiene.



La Fórmula RTCF aplicada

Actúa como un chef experto [Rol]. Dame una receta de cena [Tarea] para dos personas, usando solo pollo y vegetales [Contexto], presentada en una lista de 3 pasos sencillos [Formato].

Resultado: Una respuesta útil, a su medida y fácil de leer.

El poder de iterar: Ajuste la respuesta a su medida



Frases útiles para exigir mejoras

- Sé más breve y directo.
- Explícalo sin usar términos técnicos.
- Dame un ejemplo real de la vida diaria.
- Haz que el tono sea más formal.



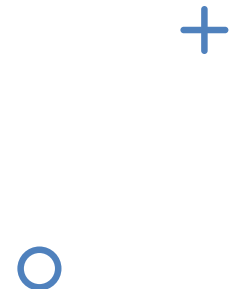
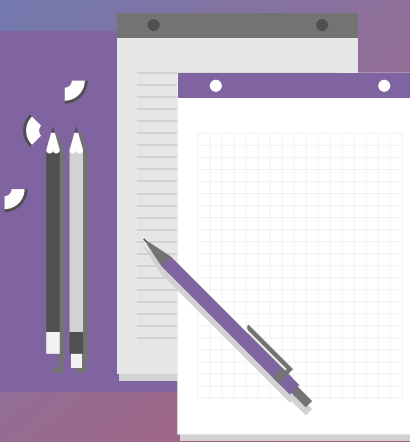
¡No te conformes! (Refinamiento)

Mensaje:

Si la primera respuesta no te gusta, ¡ajústala!

Prestar atención a los métodos de ajuste en el chat

Frases útiles para agregar en las preguntas:

- "Sé más claro y breve"
 - "Dame un ejemplo concreto"
 - "Explícalo para alguien que no sabe nada de tecnología"
 - "Hacelo más divertido o emocionante"
- 
- 



Personalización

(Hablarle a quién va la respuesta)

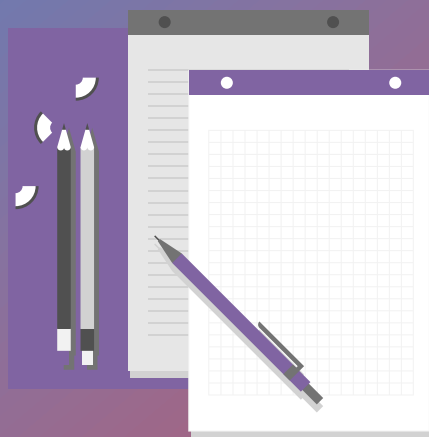
Concepto:

En educación y en la vida, "cómo se dice" importa tanto como "a quién se dice".

Estrategia:

Pídele a Gemini que adapte su lenguaje según quién lea la respuesta:

- "Redáctalo para servicio al cliente de una empresa"
- "Escríbelo como para un niño de 12 años"
- "Redáctalo para un experto en decoración"



Cómo evitar la frustración

(Checklist de errores comunes) ❌ ✅

Error Común	Cómo evitarlo (El "Truco")
Instrucción vaga: "Dime algo de historia".	Ser específico: "Actúa como profesor y cuéntame 3 datos curiosos de la Antigua Roma".
Respuesta muy larga o difícil: Gemini escribe un "muro de texto" técnico.	Pedir formato: "Resúmelo en 3 puntos clave y usa palabras sencillas".
Confiar ciegamente: Creer todo lo que dice sobre una medicina.	Validar siempre: "Dame la respuesta, pero buscaré la confirmación con mi médico".
Rendirse al primer intento: "No me entendió, esto no es para mí".	Refinar (Iterar): Dile a Gemini: "No era eso lo que buscaba, intenta explicarlo de esta otra forma...".

Mi Asistente Digital: Guía de Inteligencia Artificial

Este curso transforma la inteligencia artificial en un "asistente compañero" enseñando a comunicarse de forma útil, creativa y segura mediante una fórmula estructurada.



El Arte de Pedir (Método RTCF)

Aplica la Fórmula
ROL + TAREA

Define quién debe ser la IA (ej. Chef) y qué acción exacta debe realizar.



ROL



TAREA



Suma
CONTEXTO + FORMATO



Da detalles específicos y elige cómo quieres recibir la información (ej. lista breve).



CONTEXTO



FORMATO



De una instrucción débil a una fuerte

✗ Error Común

"Dime algo de historia."

Instrucción vaga
(Dime algo de historia).

- Rendirse al primer intento

VS

✓ El "Truco" Ganador

"Actúa como profesor y dame 3 datos de Roma."

Ser específico (Actúa como profesor y dame 3 datos de Roma).

- Validar siempre con un profesional humano.
- Refinar la respuesta pidiendo ajustes o ejemplos.

Reglas de Oro y Seguridad Digital



Tú eres el Jefe, la IA es el Asistente

Usa siempre tu propio criterio para decidir si la respuesta es útil o correcta.

El Semáforo de Privacidad



🔒 Nunca compartas claves, datos bancarios o información privada en el chat.

👁️ **Precaución:** Cuidado con las "Alucinaciones". La IA puede inventar datos con seguridad; verifica siempre información crítica en fuentes oficiales.

💡 Usa la IA para creatividad, inspiración y aprendizaje, siempre bajo tu supervisión.



🎓 Curso
Mi Asistente de
Inteligencia
Artificial

Fin de la session 2

